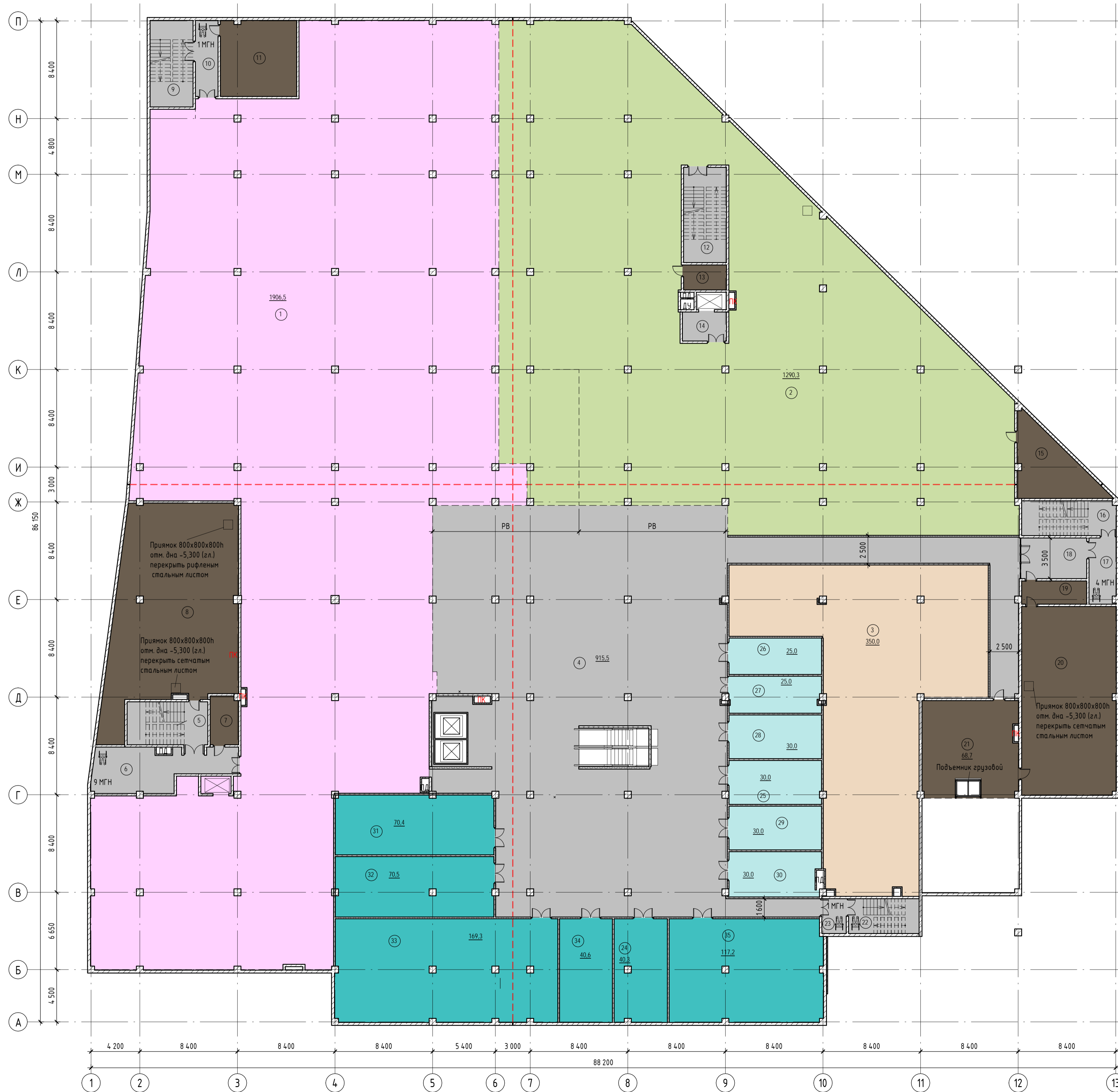
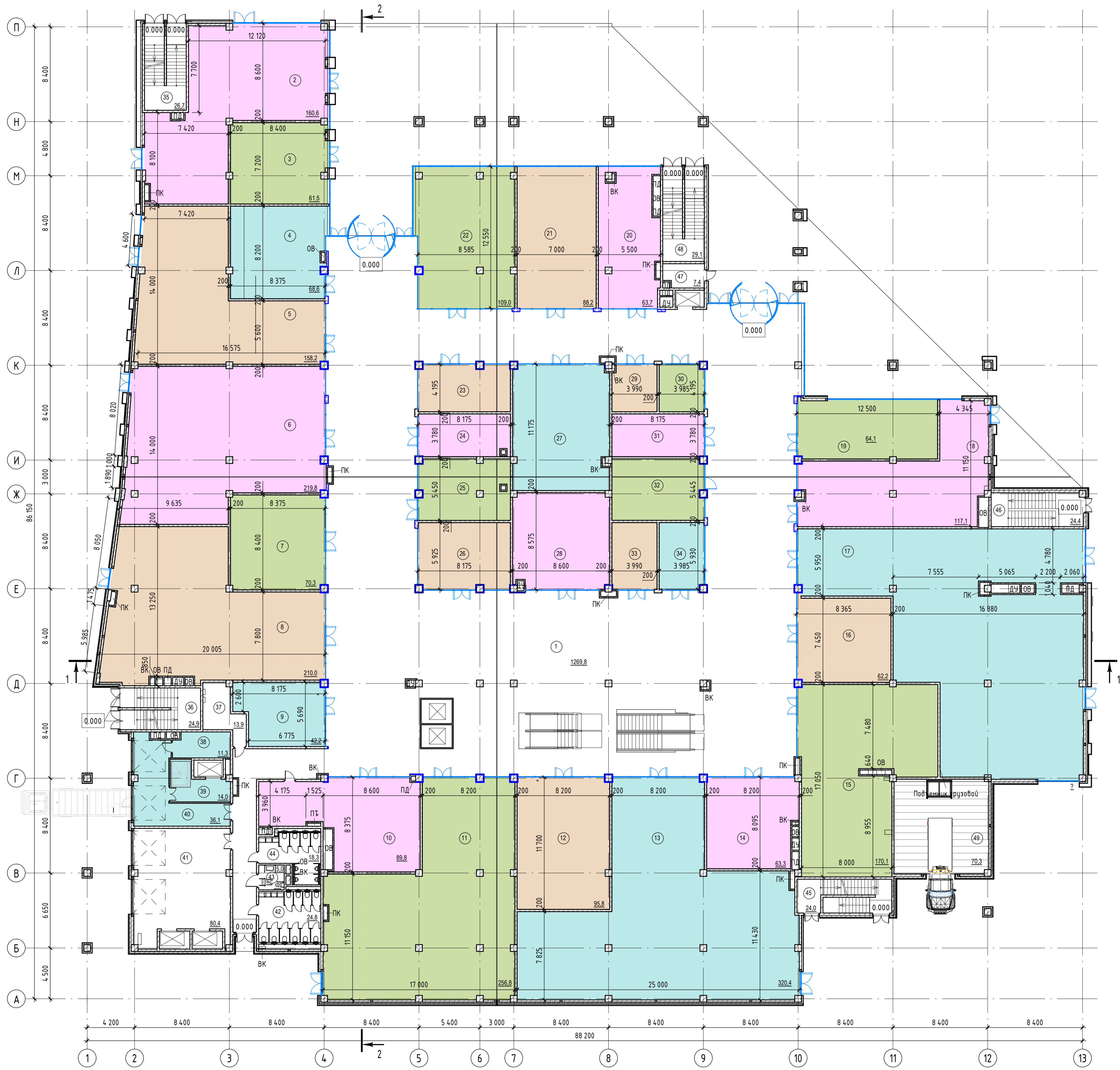


План на отм. -4.500



Экспликация помещений -1-го этажа. Вариант 1			
№	Наименование	Площадь	Кат. пом.
1	Перекресток (торговый зал)	1906,53 м ²	
2	М-Видео	1290,29 м ²	
3	Зона арендаторов	349,98 м ²	
4	Вестибюль	915,46 м ²	
5	ЛК 5	25,72 м ²	
6	Зона безопасности МГН	39,32 м ²	
7	Электрощитовая	10,13 м ²	В-3
8	ВУ ИТП	185,17 м ²	Д
9	ЛК 1	27,57 м ²	
10	Зона безопасности МГН	12,77 м ²	
11	Электрощитовая	42,82 м ²	В-3
12	ЛК 2	30,34 м ²	
13	Техническое помещение	7,96 м ²	В-4
14	Лифтовой холл	9,50 м ²	
15	Серверная	33,75 м ²	В-3
16	ЛК 4	24,31 м ²	
17	Зона безопасности МГН	13,19 м ²	
18	Тамбур-холл	19,95 м ²	
19	Тамбур	11,20 м ²	
20	Тех. помещение Обык	132,11 м ²	В-3
21	Загрузка	68,75 м ²	
22	ЛК 3	18,23 м ²	
23	Зона безопасности МГН	6,30 м ²	
24	Зона арендаторов	40,33 м ²	
25	Зона арендаторов	30,02 м ²	
26	Зона арендаторов	24,96 м ²	
27	Зона арендаторов	25,02 м ²	
28	Зона арендаторов	29,97 м ²	
29	Зона арендаторов	30,01 м ²	
30	Зона арендаторов	30,00 м ²	
31	Зона арендаторов	70,45 м ²	
32	Зона арендаторов	70,47 м ²	
33	Зона арендаторов	169,34 м ²	
34	Зона арендаторов	40,61 м ²	
35	Зона арендаторов	117,20 м ²	

- Аренда 1
- Аренда 2
- Аренда 3
- Аренда 4
- Аренда 5
- МОП
- Тех. помещения



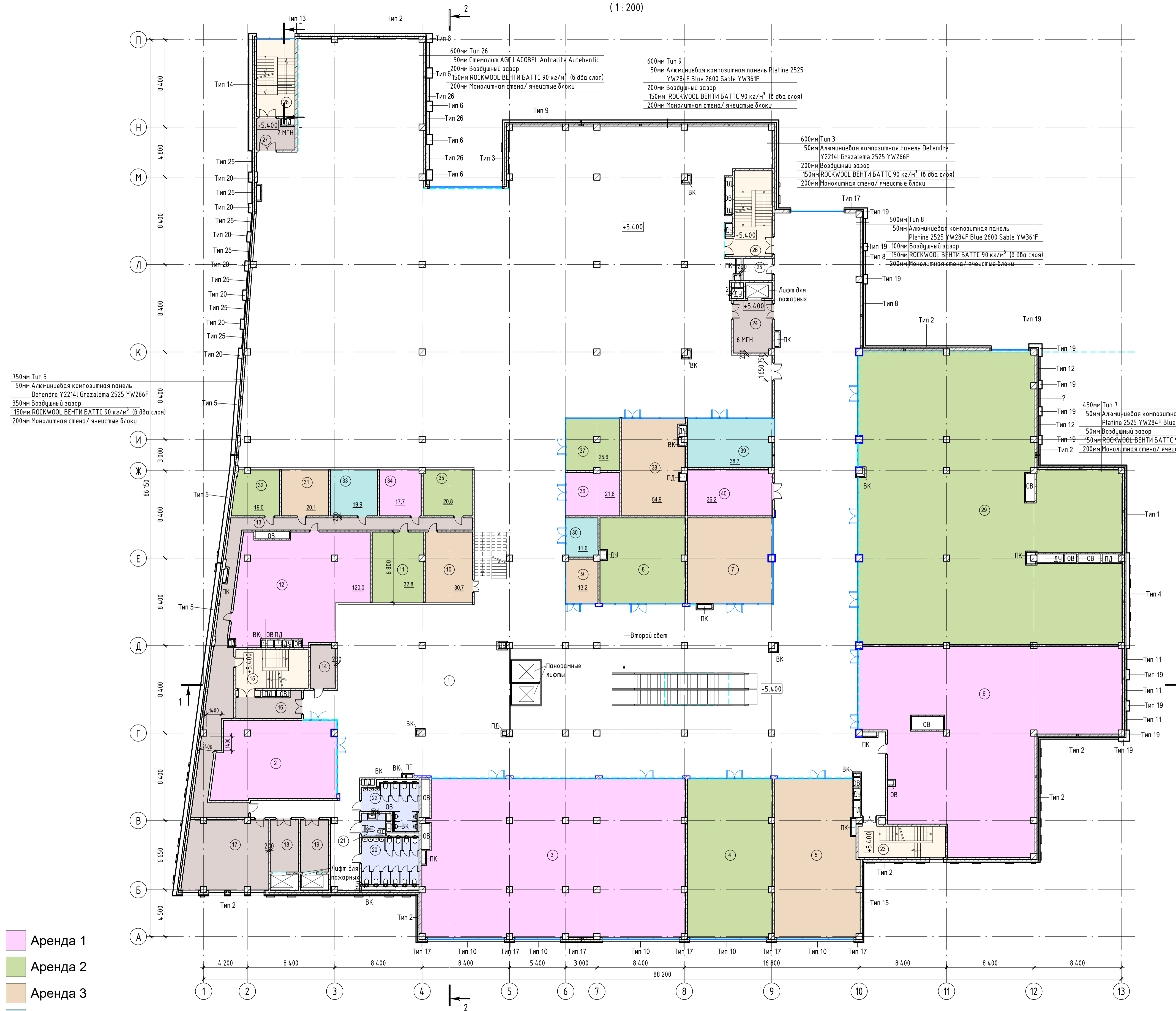
Экспликация помещений 1-го этажа

№	Наименование	Площадь	Кат. пом.
1	Молл	1269,81 м ²	
2	Аренда	160,60 м ²	
3	Аренда	61,54 м ²	
4	Аренда	68,56 м ²	
5	Аренда	158,22 м ²	
6	Аренда	219,82 м ²	
7	Аренда	70,28 м ²	
8	Аренда	209,99 м ²	
9	Аренда	42,24 м ²	
10	Аренда	89,80 м ²	
11	Аренда	256,79 м ²	
12	Аренда	95,84 м ²	
13	Аренда	320,38 м ²	
14	Аренда	63,28 м ²	
15	Аренда	170,14 м ²	
16	Аренда	62,19 м ²	
17	Аренда	379,32 м ²	
18	Аренда	117,14 м ²	
19	Аренда	64,12 м ²	
20	Аренда	63,67 м ²	
21	Аренда	88,18 м ²	
22	Аренда	109,04 м ²	
23	Аренда	34,23 м ²	
24	Аренда	30,58 м ²	
25	Аренда	43,19 м ²	
26	Аренда	48,46 м ²	
27	Аренда	94,90 м ²	
28	Аренда	72,66 м ²	
29	Аренда	16,62 м ²	
30	Аренда	16,85 м ²	
31	Аренда	31,05 м ²	
32	Аренда	44,15 м ²	
33	Аренда	23,80 м ²	
34	Аренда	23,86 м ²	
35	ЛК 1	26,69 м ²	
36	ЛК 5	24,85 м ²	
37	Электрощитовая	13,88 м ²	В-3
38	Кабинет менеджеров склада	11,28 м ²	
39	Дебаркадер	14,01 м ²	
40	Зона приемки	36,08 м ²	В-2
41	Зона приемки	80,43 м ²	В-2
42	Санузел женский	24,75 м ²	
43	Санузел МПН	4,97 м ²	
44	Санузел мужской	18,34 м ²	
45	ЛК 3	23,95 м ²	
46	ЛК 4	24,44 м ²	
47	Служебное помещение	7,44 м ²	
48	ЛК 2	29,10 м ²	
49	Дебаркадер	70,28 м ²	

Согласовано
Изм. № подл.
Подп. и дата
Изм. № подл.
Подп. и дата

Многофункциональный торгово-развлекательный комплекс с отдельно стоящим павильоном, расположенный по адресу: Москва, Поселение Сосенское, дер. Николо-Хованское						Стдия	Лист	Листов
Изм.	Коп.уч.	Лист	№ док.	Подпись	Дата		01	
Разработал								
Проверил								
ГАП								
Г.л. констр.								
Н. контроль								
ГИП								
План размещения арендаторов. 1 этаж								

План на отм. +5.400
(1:200)



750мм Тип 5
50мм Алюминиевая композиционная панель
Defendre Y22141 Grazelema 2525 YW266F
350мм Воздушный зазор
150мм ROCKWOOL ВЕНТИ БАТТС 90 кг/м³ (в два слоя)
200мм Монолитная стена / ячеистые блоки

- Аренда 1
- Аренда 2
- Аренда 3
- Аренда 4
- Лестничная клетка
- Молл
- Санузел
- Служебные и тех. помещения

Экспликация помещений 2-го этажа

№	Наименование	Площадь, м²	Кат. пом.
1	Молл	2788,91	
2	Аренда	86,05	
3	Аренда	378,06	
4	Аренда	125,15	
5	Аренда	119,95	
6	Аренда	354,10	
7	Фудкорт	67,50	В-3
8	Фудкорт	66,74	В-3
9	Фудкорт	13,18	В-3
10	Фудкорт	30,75	В-3
11	Фудкорт	32,84	В-3
12	Фудкорт	120,00	В-3
13	Коридор	76,57	
14	Электрощитовая	10,13	В-3
15	ЛК 5	27,43	
16	Зона безопасности МГН	13,31	
17	Административная	53,44	
18	Лифтовой холл	13,63	
19	Лифтовой холл	13,64	
20	Санузел женский	24,75	
21	Санузел МГН	4,97	
22	Санузел мужской	18,34	
23	ЛК3	25,20	
24	Лифтовой холл с э/в МГН	19,03	
25	Подсобное помещение	6,13	
		5446,23	

Экспликация помещений 2-го этажа

№	Наименование	Площадь, м²	Кат. пом.
26	ЛК 2	31,96	
27	Зона безопасности МГН	10,08	
28	ЛК 1	27,90	
29	Аренда	600,40	
30	Аренда	11,56	В-3
31	Аренда	20,14	В-3
32	Аренда	19,02	В-3
33	Аренда	19,86	В-3
34	Аренда	17,67	В-3
35	Аренда	20,80	В-3
36	Аренда	21,57	В-3
37	Аренда	25,61	В-3
38	Аренда	54,94	В-3
39	Аренда	38,71	В-3
40	Аренда	36,22	В-3
		5446,23	

РАСЧЕТ КОЛИЧЕСТВА ИНВАЛИДОВ
- 1 этаж торговая площадь 2047,29 м²/3=683 чел.
МГН 5% - 34 человек
М1 - 9 чел.
М2 - 9 чел.
М3 - 9 чел.
М4 - 9 чел.

- Условные обозначения:
- колонна монолитный железобетон 600x600мм
 - стена монолитный железобетон 200мм
 - стена из газобетонных блоков 200мм ГОСТ 31360
 - перегородка из кирпичной кладки 120мм
 - перегородка из ГКЛ с минераловатным наполнением (100-800мм)
 - сантехнические перегородки
 - вертикальный транспорт (лифт)

1. Проект выполнен на основе задания на проектирование от заказчика.
2. За относительную отметку 0,000 принята отметка чистого пола 1 этажа, что соответствует абсолютной отметке +202,40 м.
3. Чертежи разработаны в соответствии с действующими нормами, правилами и стандартами.
4. Все применяемые материалы должны иметь сертификаты соответствия и санитарно-эпидемиологическое заключение.
5. Конструктивная схема здания - каркасная, монолитный железобетон. По осям Ж, И, К, Л между осями 2-4, 4-7, в уровне покрытия расположены металлические фермы из профиля типа "Молабачи", по ним уложены прогоны из швеллера и кровля по профилисту.
6. Фундаментная плита - монолитная железобетонная из бетона В30 толщиной 600мм по бетонной подготовке В75, толщиной 100мм.
7. Перекрытия - монолитные железобетонные из бетона В30. Пространственные стальные фермы с огнестойкостью h=1500мм.
8. Лестничные площадки, марши и лифтовые шахты - монолитные железобетонные из бетона В30.
9. Наружные стены - самонесущие в пределах этажа следующей конструкции:
а) кладка из бетонных блоков 200мм, парозащита, теплоизоляция 150мм, в два слоя
б) вентилируемый фасад 50-550мм.
10. Внутренние стены и перегородки - самонесущие в пределах этажа следующей конструкции:
- газобетонные блоки на клею, шов не более 1,5 мм, армирование после каждого 3-го ряда сеткой Вр-150x50x3;
- кирпичная кладка из пустотелого кирпича 120 мм, шов 10 мм, армирование после каждого 5-го ряда сеткой Вр-150x50x3;
- обшивочная обшивка из КНАУФ-листов на одностороннем металлическом каркасе по типу С-112, С-115, С-116, С-626.
11. Кровля неэксплуатируемая с разуклонкой из керамзита и по цементно-песчаной стяжке 150-600 мм, с гидро- и теплоизоляцией, кровля эксплуатируемая - Технониколь "Тротуар Стандарт".
12. Все работы выполнять в соответствии со строительными нормами и правилами СНиП 3.03.01-87 "Несущие и ограждающие конструкции"; СНиП 3.04.01-87 "Изоляционные и отделочные покрытия"; СНиП 12-03-2001 "Безопасность труда в строительстве. Часть 1. Общие требования"; СНиП 12-04-2002 "Безопасность труда в строительстве. Часть 2. Строительное производство".
13. Работы в зимнее время выполнять в соответствии с требованиями СНиП 3.03.01-87.
14. Стены лестничных клеток и лифтовых шахт выполнены с пределом огнестойкости REI 150, перекрытия и кровля выполнены с пределом огнестойкости REI 150. Двери технических помещений - EI 30, двери тамбура-шлюза - EI 60. Вертикальный транспорт (лифт) оборудуется дверями противопожарного исполнения с пределом огнестойкости EI 60.
- Двери лестничных клеток стеклянные - с армированным стеклом.
15. Двери в помещениях аренды выполняются силами арендатора, в составе стеклянных витринных конструкций, согласно дизайн проекту или имидж-буку. Размер дверного проема в свету не менее 1400мм.
16. Перегородки арендуемых помещений возводятся после ввода здания в эксплуатацию.
17. Стеклопакеты использовать одинаковые, приведенное сопротивление теплопередаче не менее 0,41

0,000=202,4